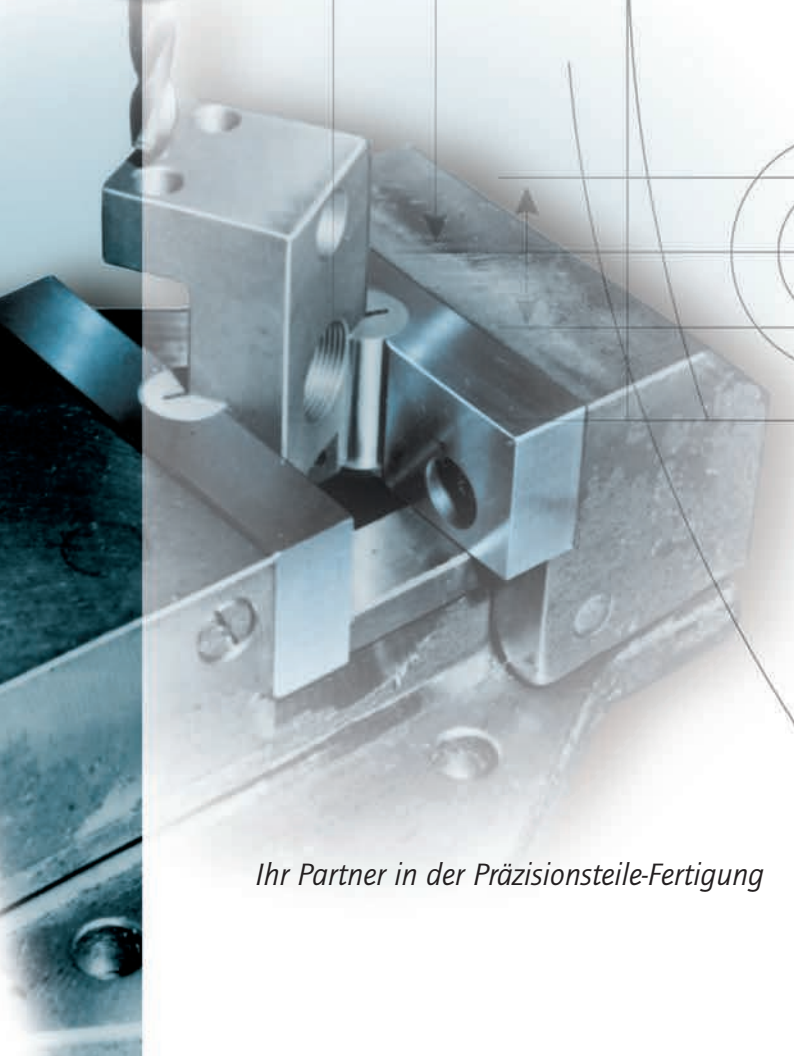
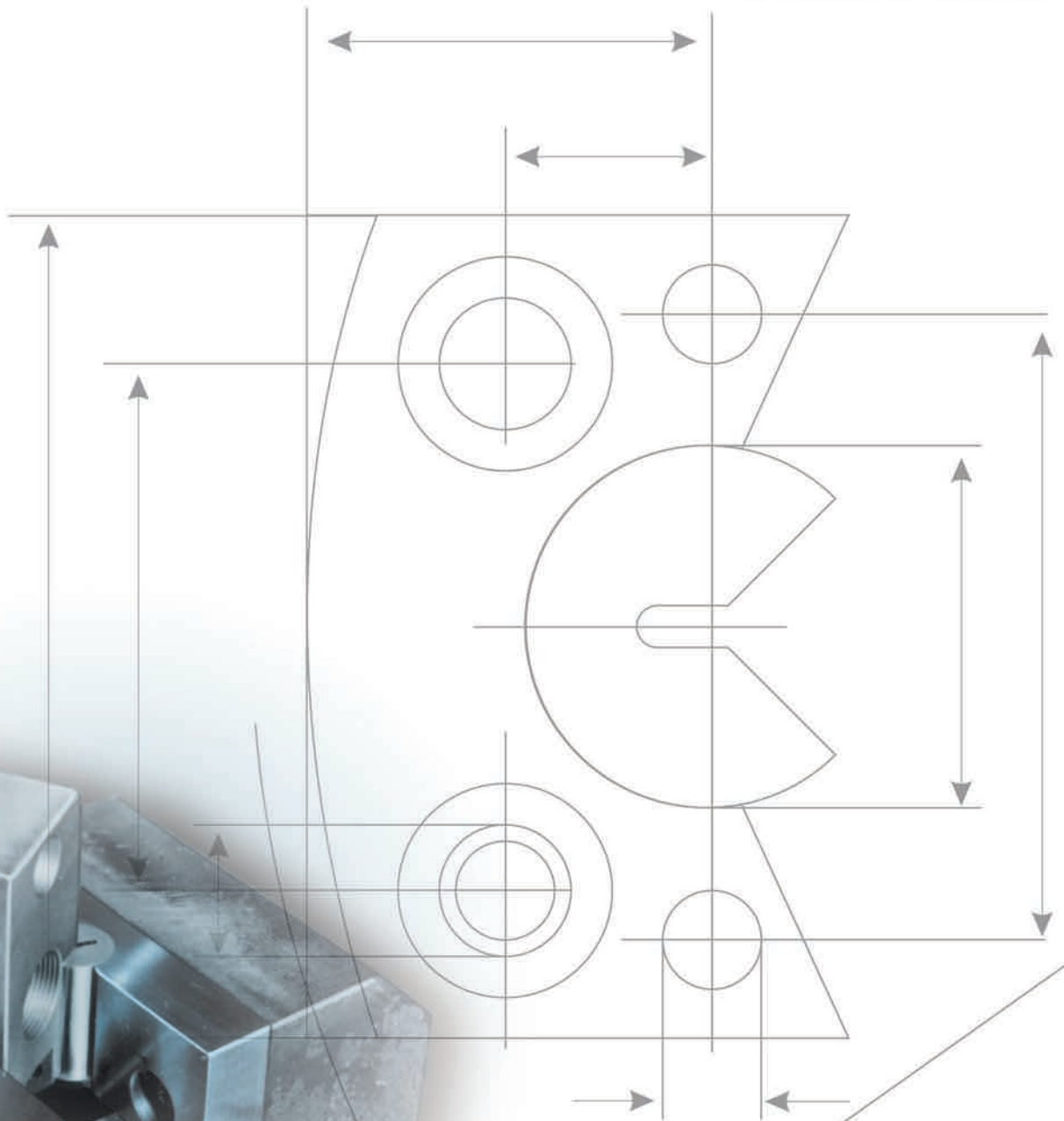


RIGO-Elemente

für den traditionellen **Maschinenbau!**

Spannbacken

Wechselbacken



Ihr Partner in der Präzisionsteile-Fertigung

RIGO

Präzision aus Leidenschaft

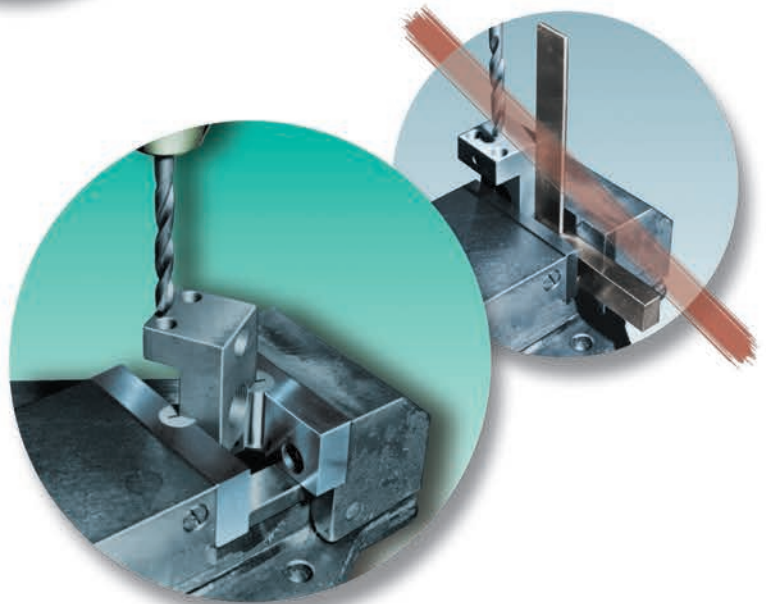
Winklig spannen im Schraubstock? **Kein Problem**

mit RIGO-Schraubstock-Wechselbacken



Vorteile

- Enorme Zeitersparnis, weil das Werkstück selbsttätig nach allen Seiten ausgerichtet wird.
- RIGO-Schraubstock-Wechselbacken positionieren das Werkstück exakt. Besonders wichtig bei Serienarbeiten: Längsanschläge und Parallel-Leisten sind überflüssig.
- Durch gleichbleibend genaues Spannen können die Ausschußquoten entscheidend gesenkt werden.
- Geeignet für rechteckige Werkstücke bis zu einem Seitenverhältnis von 1 : 3.



Ausführung

Material 16 Mn Cr 5, einsatzgehärtet und geschliffen. Geeignet für alle gängigen Fabrikate. Sonderausführungen nach Maßangabe.



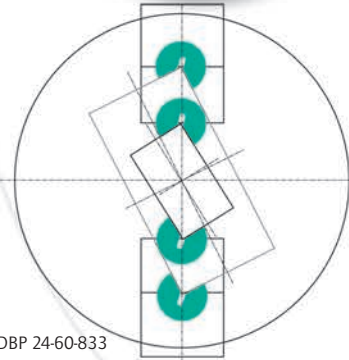
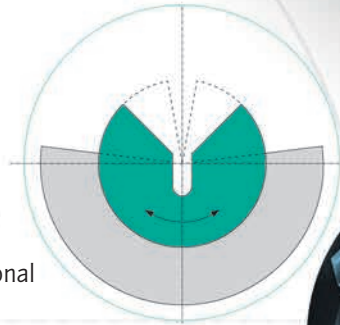
Spannbacken für zentrische und exzentrische Bearbeitung

einfach **selbst herstellen**

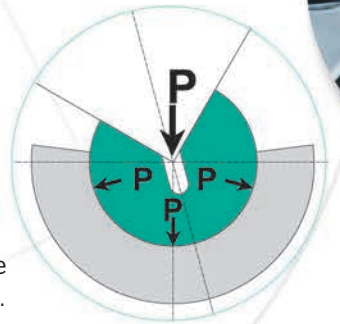
Mit RIGO-Elementen!



Mit RIGO-Elementen wird das Werkstück zwischen bewegliche Prismen eingespannt, die es selbsttätig diagonal und horizontal ausrichten.



Sobald das Backenfutter gespannt wird, spreizen sich die Prismen durch den Spanndruck und werden in eine unverdrehbare 3-Punkt-Auflage in die Prismenlagerung spielfrei eingepreßt.



DBP 24-60-833

Vorteile

- Rechteckige Werkstücke bis zu einem Seitenverhältnis von 1 : 3 werden spielfrei und zentrisch gespannt und selbsttätig nach zwei Seiten ausgerichtet.
- Rundlauf- und Seitenführungsgenauigkeit von > 0,02mm
- Weniger Ausschuß
- Schnelles und sicheres Spannen durch doppelte Prismenflächen. Das Werkstück kann praktisch von 5 Seiten bearbeitet werden.

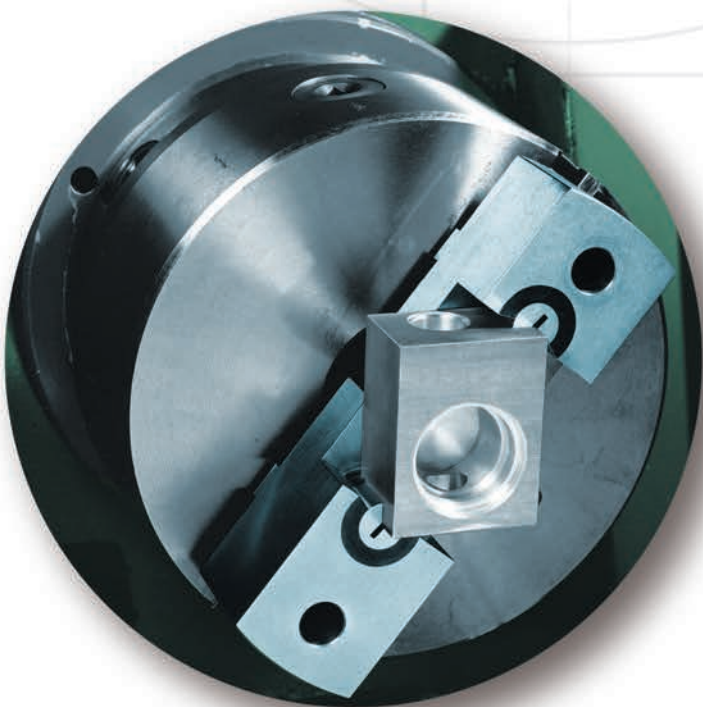
Anwendungen im Bereich von NC- und Sondermaschinen.

Ausführungen

Material 16 Mn Cr 5, einsatzgehärtet und geschliffen. Für den unterschiedlichen Einsatz werden RIGO-Elemente in zwei Ausführungen geliefert:

1. **Einsatzelemente Typ A**
2. **Aufsatzelemente Typ B**

Sonderausführungen sind lieferbar.

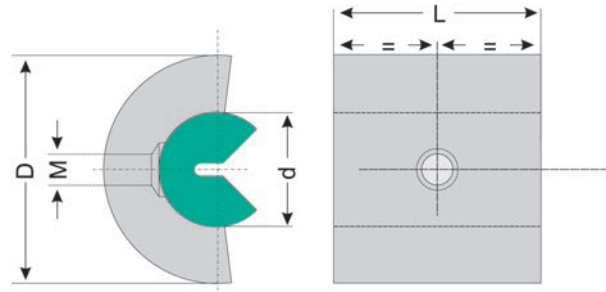


Typ A **Einsatzelemente** Typ A

Aufsatzelemente Typ B

1. Einsatzelemente Typ A

eignen sich besonders für Zweibackenfutter zur Bearbeitung von Stangenmaterial. Sie können jedoch auch in Maschinen- und Handschraubstöcke eingearbeitet werden. Einsatzelemente Typ A bestehen aus Spannprisma und Prismenlager. Beide Teile sind einsatzgehärtet und feinstbearbeitet. Zur Einarbeitung werden die weichen Aufsatzbacken bei geschlossenem Spannfutter entsprechend dem Außendurchmesser der Prismenlagerung ausgedreht. Dann werden die beiden Prismenlager mit Senkschrauben befestigt. Die Spannprismen sind durch Führungsringe gegen axiales Verschieben gesichert.



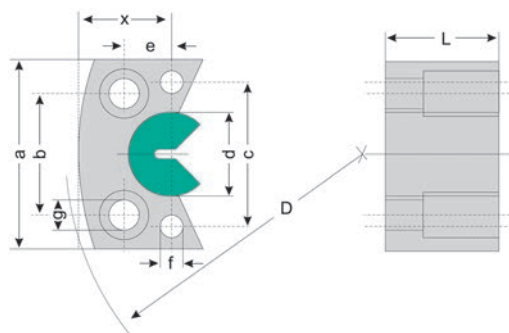
Symbol	Typ A Baugröße					
	01	02	03	04	05	06
D Schalen \varnothing h 7	24	32	44	58	68	82
d Prismen \varnothing	10	16	22	35	45	68
M Senkschrauben DIN 7991	M 4x15	M 5x15	M 6x20	M 8x20		
L Elementlängen	L1	20	20	30	30	-
	L2	30	30	40	40	50
				40	50	60-

2. Aufsatzelemente Typ B

eignen sich für Zweibackenfutter mit abgestuften Aufsatzbacken. Auch Aufsatzelemente bestehen aus Spannprisma und Prismenlagerung. Wenn Sie den gesamten Spannbereich Ihres Backenfutters ausnützen wollen, müssen die weichen Backen bei geschlossenem Futter, entsprechend dem Maß D, ausgedreht werden. Eventuelle Ungenauigkeiten Ihres Backenfutters können Sie ausschließen, wenn Sie das Ausdrehmaß D folgendermaßen bestimmen:

Diagonalmaß des Werkstücks + 2 mal Maß $x = D$.

Wir stellen jeden gewünschten Durchmesser (Maß D) ab dem jeweiligen Kleinstmaß her. Danach werden die Aufsatzelemente ausgerichtet, indem einfach ein Werkstück eingespannt und auf Rundlauf gebracht wird (Messen über die Ecken). Anschließend können Sie die Befestigungslöcher bohren und die Elemente verstemmen und verschrauben.



Symbol	Typ B Baugröße				
	01	02	03	04	05
a Schalenbreite	40	45	50	80	90
b	20	25	32	46	62
c	32	33	38	58	70
d Prismen \varnothing	10	16	22	35	45
e	6	10	13	18	19,5-
f Zylinder-Stift DIN 7	4	6	6	8	8
g Zylinderschraube DIN 112	M 5x15	M 6x20	M 8x25	M10x30	M 12x35
x	15	19,5	25	35	40
L Element-Länge	L1	15	20	20	30
	L2	30	30	30	40
D lieferbarer Durchmesser	Kleinstmaß	-	60	78	113
		45	120	150	170
		100	170	250	270

RIGO GmbH & Co KG
 Einsteinstrasse 9 · 74372 Sersheim
 Telefon (0-70-42) 8-31-80
 Telefax (0-70-42) 83-18-29
 e-mail info@rigo-spanntechnik.de
www.rigombh.de

RIGO
 Präzision aus Leidenschaft